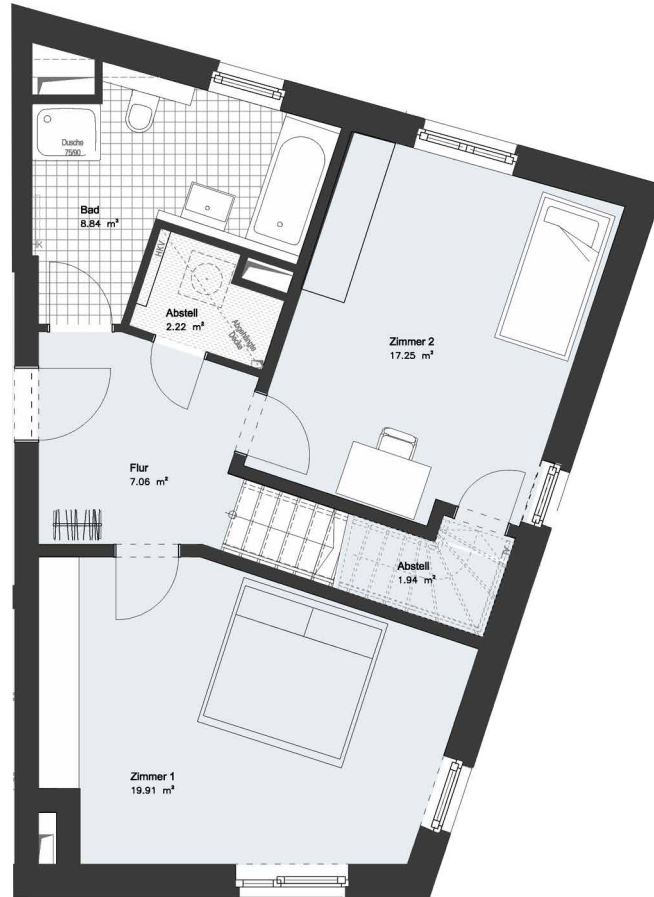


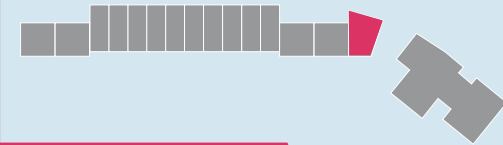
2. OBERGESCHOSS



WOHNUNG 5 - MAISONETTE

2.-3. Obergeschoss
4 Zimmer
ca. 121 m²

LAGE IM ENSEMBLE



GARTENANSICHT

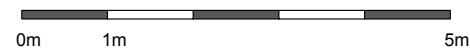


2. OBERGESCHOSS

Zimmer 1	19,91m ²
Zimmer 2	17,25 m ²
Flur	7,06 m ²
Bad	8,84 m ²
Abstell	2,22 m ²
Abstell	1,94 m ²
2. OG	ca. 57,2 m ²



M 1:100



JENNYSÜD

MEIN LEBEN AN DER JENFELDER AU



BAUHERR, VERTRIEB UND BERATUNG

cds
Wohnbau

040 8197188-80
www.cds-wohnbau.de
www.jenny-sued.de

DISCLAIMER

Änderungen in der Planung, Ausführungsart und den vorgesehenen Baustoffen behält sich die Verkäuferin vor, soweit sie sich technisch als zweckmäßig oder notwendig erweisen, oder auf behördlichen Auflagen beruhen. Sie müssen dem Käufer zumutbar sein. Die Darstellung der Möblierung, Küchengestaltung, Außenanlagen, Bepflanzung und die Ausstattung an technischen Geräten ist beispielhaft und dient lediglich der Anschauung. Im Lieferumfang enthalten und hierfür maßgeblich sind die sich aus der Baubeschreibung und dem Kaufvertrag ergebenden Regelungen. Die Gesamtwohnfläche entspricht der Wohnfläche gemäß der Wohnflächenverordnung (WoFlV). Die Flächenangaben sind Zirka-Angaben und können sich im Zuge der Ausführungsplanung und durch Sonderwünsche ändern. Änderungen und Irrtum bleiben vorbehalten. Alle auf diesem Grundriss enthaltenen Informationen geben den derzeitigen Stand wieder und stellen kein vertragliches Angebot dar.

3. OBERGESCHOSS



3. OBERGESCHOSS

Wohnen	29,23 m ²
Zimmer 3	16,09 m ²
Flur	4,36 m ²
Bad	7,55 m ²
Dachterrasse	6,15 m ²
(12,3 m ²)	(50% Wfl.)

3. OG ca. 63,4 m²



M 1:100



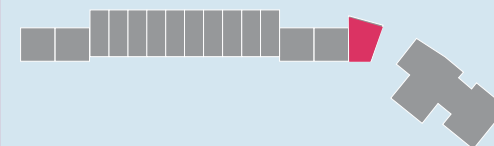
WOHNUNG 5 - MAISONETTE

2.-3. Obergeschoss

4 Zimmer

ca. 121 m²

LAGE IM ENSEMBLE



GARTENANSICHT



JENNYSÜD

MEIN LEBEN AN DER JENFELDER AU



BAUHERR, VERTRIEB UND BERATUNG

cds
Wohnbau

040 8197188-80
www.cds-wohnbau.de
www.jenny-sued.de

DISCLAIMER

Änderungen in der Planung, Ausführungsart und den vorgesehenen Baustoffen behält sich die Verkäuferin vor, soweit sie sich technisch als zweckmäßig oder notwendig erweisen, oder auf behördlichen Auflagen beruhen. Sie müssen dem Käufer zumutbar sein. Die Darstellung der Möblierung, Küchengestaltung, Außenanlagen, Bepflanzung und die Ausstattung an technischen Geräten ist beispielhaft und dient lediglich der Anschauung. Im Lieferumfang enthalten und hierfür maßgeblich sind die sich aus der Baubeschreibung und dem Kaufvertrag ergebenden Regelungen. Die Gesamtwohnfläche entspricht der Wohnfläche gemäß der Wohnflächenverordnung (WoFlV). Die Flächenangaben sind Cirka-Angaben und können sich im Zuge der Ausführungsplanung und durch Sonderwünsche ändern. Änderungen und Irrtum bleiben vorbehalten. Alle auf diesem Grundriss enthaltenen Informationen geben den derzeitigen Stand wieder und stellen kein vertragliches Angebot dar.